

# BENCHMARK

# 2016

## Voorbeeld Benchmark

<b>Inhoudsopgave</b>		
<b>I.</b>	<b>Belangrijkste uitkomsten</b>	<b>1</b>
<b>II.</b>	<b>Inleiding</b>	<b>1</b>
<b>III.</b>	<b>Benchmark op bestuursniveau</b>	<b>2</b>
<b>IV.</b>	<b>Grafieken</b>	<b>3</b>
<b>V.</b>	<b>Benchmark per kostenplaats / locatie</b>	<b>11</b>
<b>VI.</b>	<b>Verantwoording</b>	<b>13</b>
<b>VII.</b>	<b>Samenstelling kosten in benchmark</b>	<b>14</b>

## I. Belangrijkste uitkomsten

De belangrijkste uitkomsten van de **Voorbeeld Benchmark**:

- De gemiddelde totale kosten en de personele kosten per leerling liggen iets (3%) onder het gemiddelde van de andere besturen;
- Het merendeel van de andere kostenposten ligt eveneens onder het gemiddelde van de andere besturen, het meest opmerkelijk zijn de lage kosten van Inventaris en apparatuur en de accountantskosten;
- De reproductiekosten en schoonmaakkosten zijn relatief hoog;
- De posten 3. EFJ Huisvestingslasten en 6. Huisvesting met afschrijvingen geven een verschillend beeld, dit zou een punt van nader onderzoek kunnen zijn;
- Als we kijken naar de kosten van de afzonderlijke scholen, dan is opvallend:
  - o De kosten van 6. Huisvesting met afschrijvingen zijn (zeer) laag bij school 3 en school 4;
  - o De kosten van 7. Energie en water zijn relatief hoog bij school 4;
  - o Bij de andere kosten zien we geen (extreem) grote verschillen tussen de scholen.

## II. Inleiding

De kostenbenchmark heeft tot doel om de verschillende kostenposten van uw bestuur te vergelijken met de andere besturen die de financiële administratie laten uitvoeren door Groenendijk. Ten opzichte van de eerdere benchmark rapportages is het aantal kostenposten in de benchmark uitgebreid. Indien een bestuur uit meerdere scholen bestaat, zijn een aantal kostenposten ook per school weergegeven. Zo kunt u niet alleen een kostenvergelijking maken met andere besturen, maar ook binnen uw eigen bestuur de scholen onderling vergelijken.

De benchmark zal in een aantal gevallen bevestigen wat u al uit andere bronnen bekend is. Als u bijvoorbeeld weet dat een school niet goed is geïsoleerd, dan zal het niet verbazen dat de energiekosten relatief hoog zijn. Als de uitkomsten afwijken van uw verwachting, dan dient de benchmark als een eerste stap voor een verdere analyse. Als u bijvoorbeeld ziet dat uw schoonmaakkosten heel hoog zijn, dan kan dit verschillende oorzaken hebben: uw schoonmaakprogramma is heel uitgebreid, de scholen zijn bewerkelijk of het schoonmaakbedrijf is duur.

Niet alleen (te) hoge kosten, maar ook (te) lage kosten kunnen ongewenst zijn. Het is immers ongewenst als er vrijwel geen geld wordt uitgegeven aan bijvoorbeeld nascholing of leermiddelen. De gangbare opvatting binnen het onderwijs is dat het geld dat de overheid beschikbaar stelt voor onderwijs op een verantwoorde wijze uitgegeven moet worden aan onderwijs. Dit betekent sturen op niet te hoge, maar ook niet te lage kosten. De benchmark kan behulpzaam zijn bij het vinden van het juiste 'evenwicht'.

Deze benchmark heeft betrekking op de lasten zoals opgenomen in EFJ 2016, daarnaast zijn ook een aantal specifieke grootboekrekeningen betrokken in de benchmark. In paragraaf VI wordt kort in gegaan op de methodiek die is gevolgd bij het opstellen van de cijfers. In paragraaf VII vindt u een toelichting op de samenstelling van de kostenposten.

### III. Benchmark op bestuursniveau

In onderstaande tabel vindt u de cijfers van uw bestuur ten opzicht van het gemiddelde van de besturen in het basisonderwijs die de financiële administratie door Groenendijk laten uitvoeren:

Voorbeeld Benchmark	kosten 2016	kosten 2016	gemiddelde	verschil	verschil
		per leerling	alle besturen	x 1.000	in %
0. EFJ TOTAAL	7.070.660	5.414	5.574	-160	-3%
1. EFJ Personele lasten	5.691.787	4.358	4.488	-130	-3%
2. EFJ Afschrijvingen	208.790	160	156	4	2%
3. EFJ Huisvestingslasten (*)	555.968	426	381	45	12%
4. EFJ Overige instellingslasten	354.271	271	340	-69	-20%
5. EFJ Leermiddelen	254.629	195	222	-27	-12%
6. Huisvesting met afschrijvingen (*)	168.106	129	179	-50	-28%
7. Energie en water	80.994	62	72	-10	-14%
8. Schoonmaakkosten	169.069	129	101	28	28%
9. Inventaris en apparatuur	38.094	29	72	-43	-59%
10. Accountantskosten	6.577	5	13	-8	-61%
11. Arbokosten	21.016	16	18	-2	-11%
12. ICT-kosten	156.216	120	129	-9	-7%
13. Nascholing	76.917	59	55	4	7%
14. Reproductiekosten	63.162	48	38	10	27%

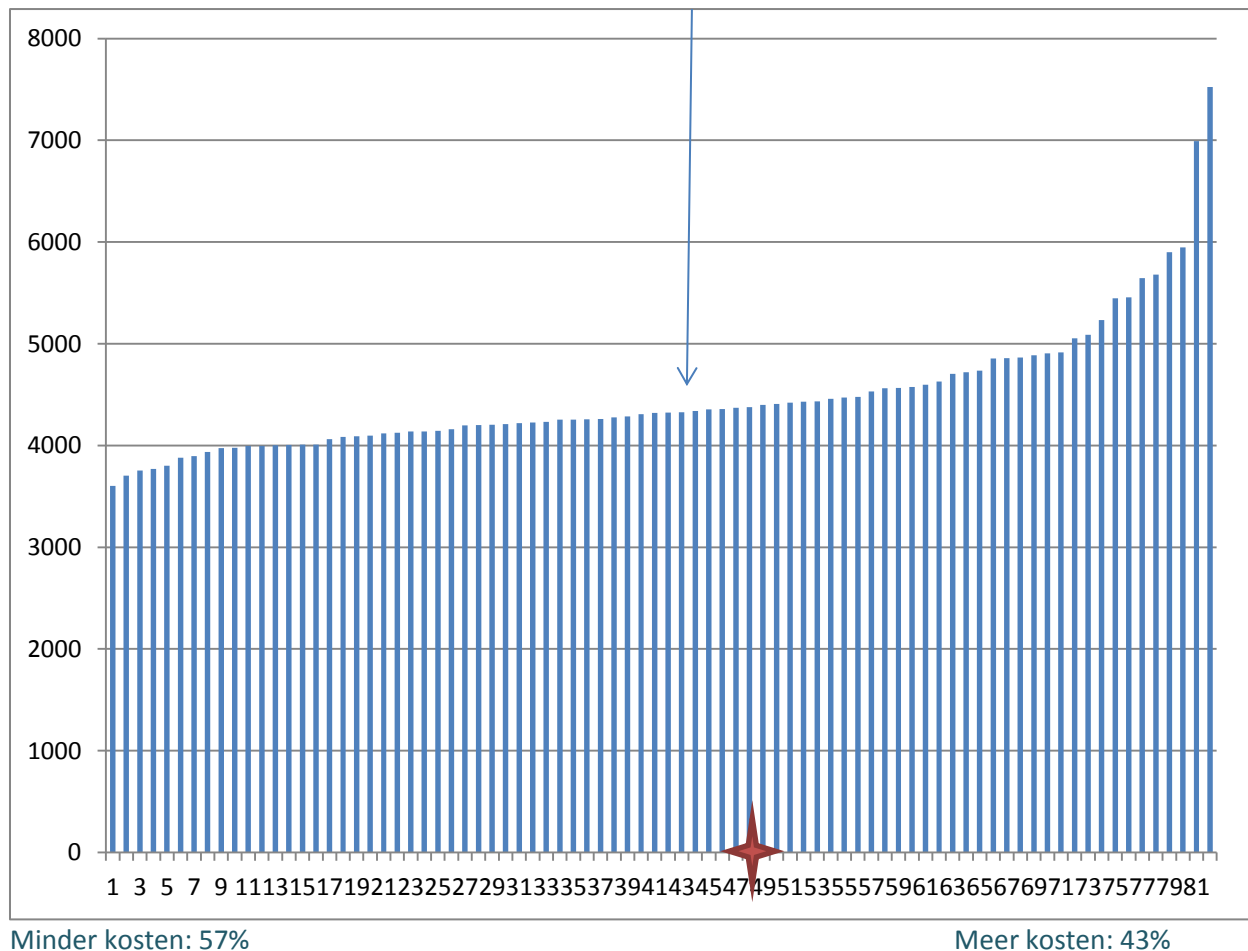
(\*) zie paragraaf VII. Samenstelling kosten in benchmark

Toelichting Tabel:

- De eerste kolom vermeldt de kostenposten;
- De tweede kolom zijn de totale kosten van uw bestuur;
- De derde kolom zijn de gemiddelde kosten per leerling van uw bestuur;
- De vierde kolom zijn de gemiddelde kosten van alle besturen die onderdeel zijn van de benchmark;
- De vijfde kolom is het verschil tussen de kosten per leerling van uw bestuur en het gemiddelde van alle besturen, een positief verschil betekent dat u meer uitgeeft dan het gemiddelde;
- De zesde kolom is het procentuele verschil tussen de kosten per leerling van uw bestuur en het gemiddelde van alle besturen, een positief percentage betekent dat u meer en een negatief percentage dat u minder uitgeeft dan het gemiddelde.

## IV. Grafieken

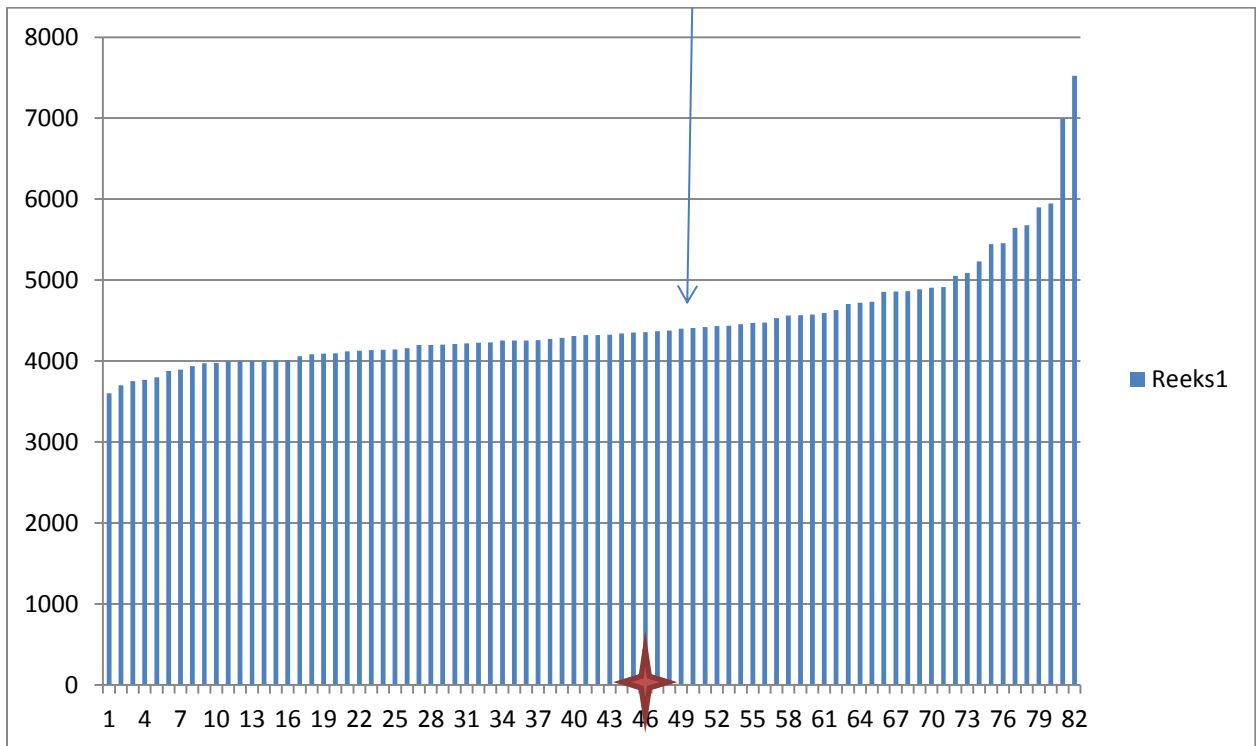
### 0. EFJ Totale kosten



Toelichting grafiek:

- Op de verticale as zijn de gemiddelde kosten per leerling uitgezet in euro's;
- Op de horizontale as zijn de genummerde besturen weergegeven;
- De pijl geeft de gemiddelde kosten per leerling berekend over alle besturen;
- De ster geeft uw positie aan;
- Onder de grafiek wordt aangegeven hoeveel procent van de besturen minder (57%) / meer (43%) kosten maakt dan uw bestuur;
- De vorm van de grafiek geeft een beeld van de 'extreme' scores (die zitten nu met name aan de bovenkant) en over de mate van verschil tussen de besturen (in dit geval zitten 64 v/d 82, dus bijna 80% van de besturen tussen 4.000 en 5.000 euro kosten per leerling).

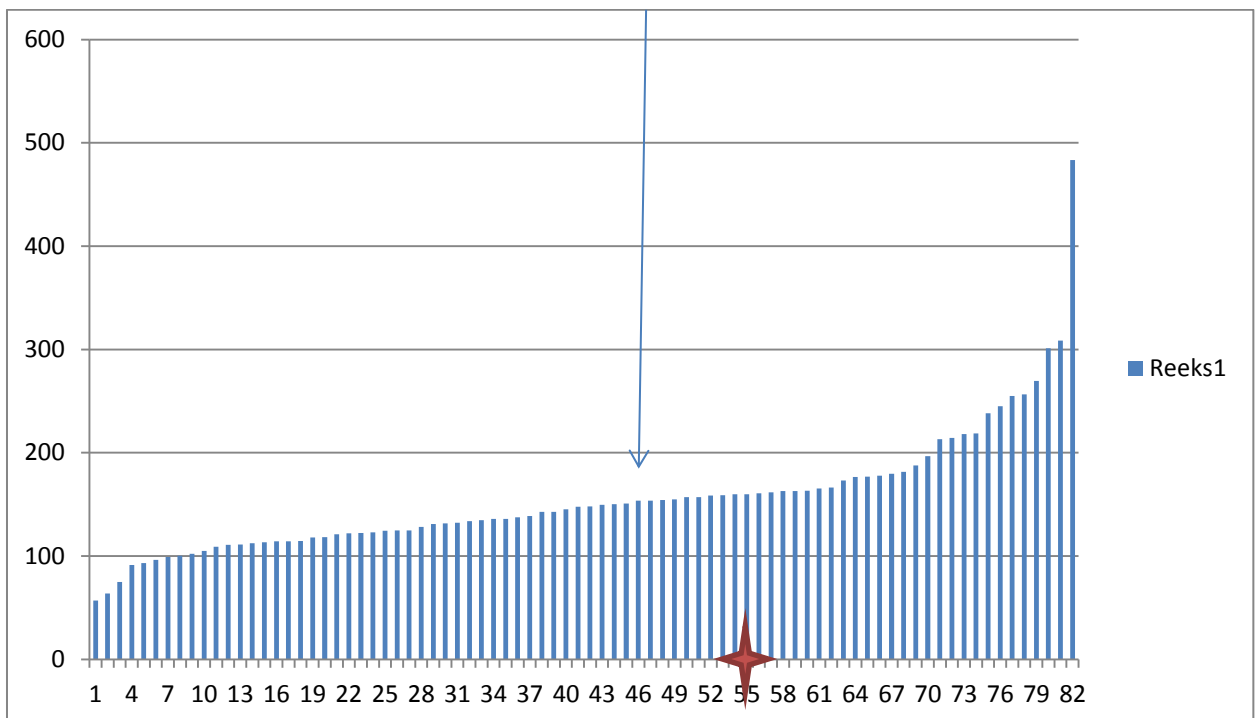
## 1. EFJ Personele lasten



Minder kosten: 55%

Meer kosten: 45%

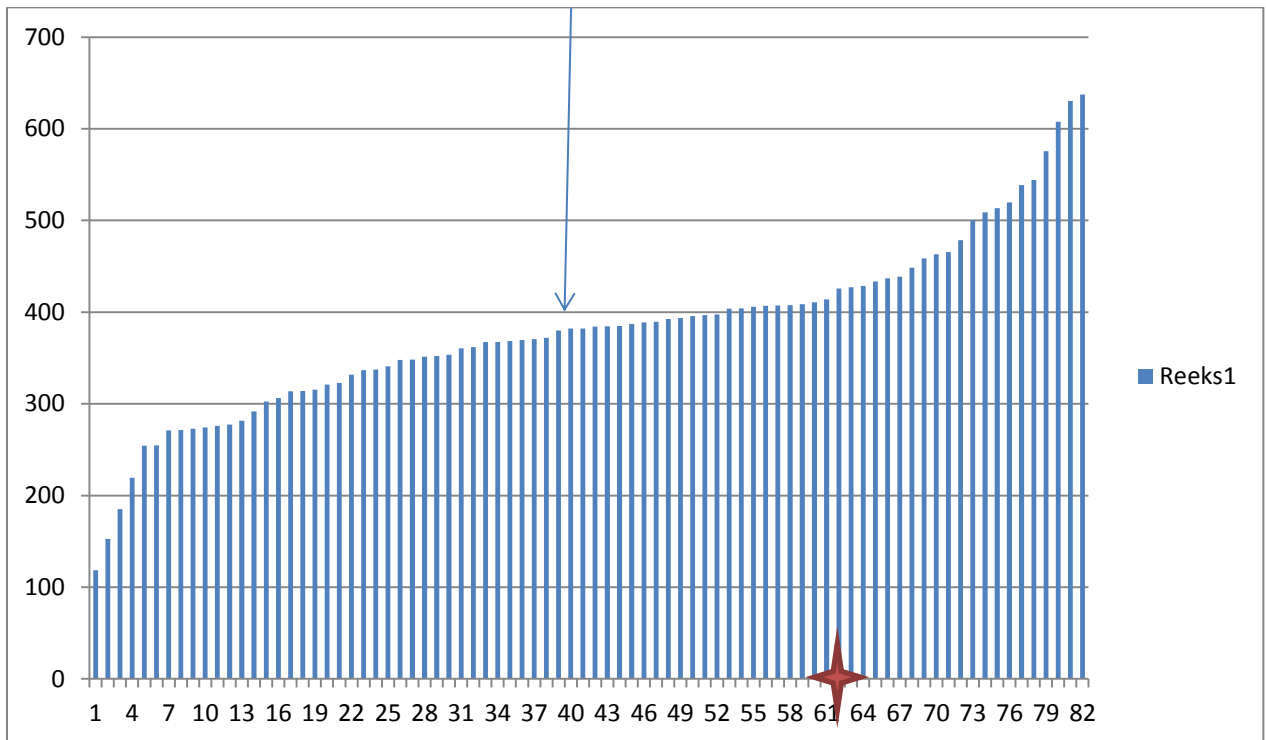
## 2. EFJ Afschrijvingen



Minder kosten: 66%

Meer kosten: 34%

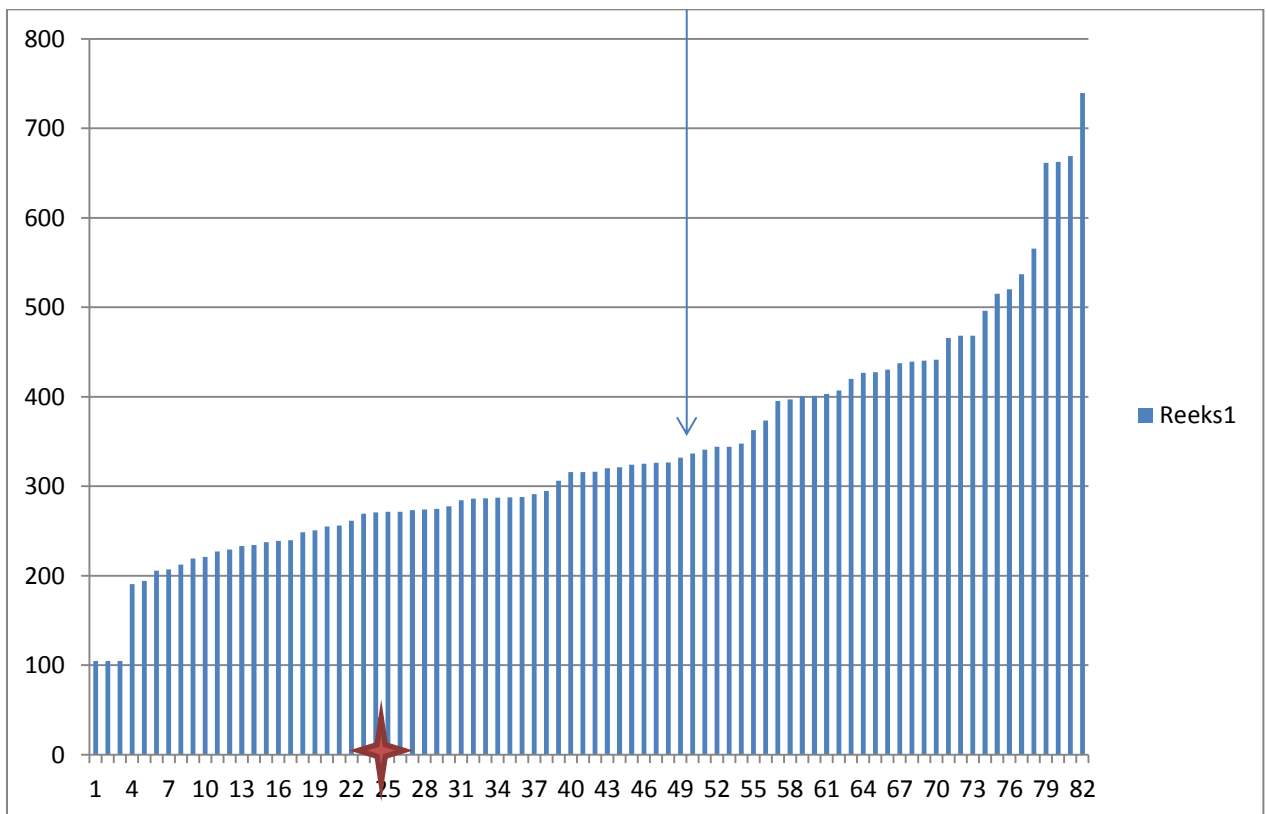
### 3. EFJ Huisvestingslasten



Minder kosten: 74%

Meer kosten: 26 %

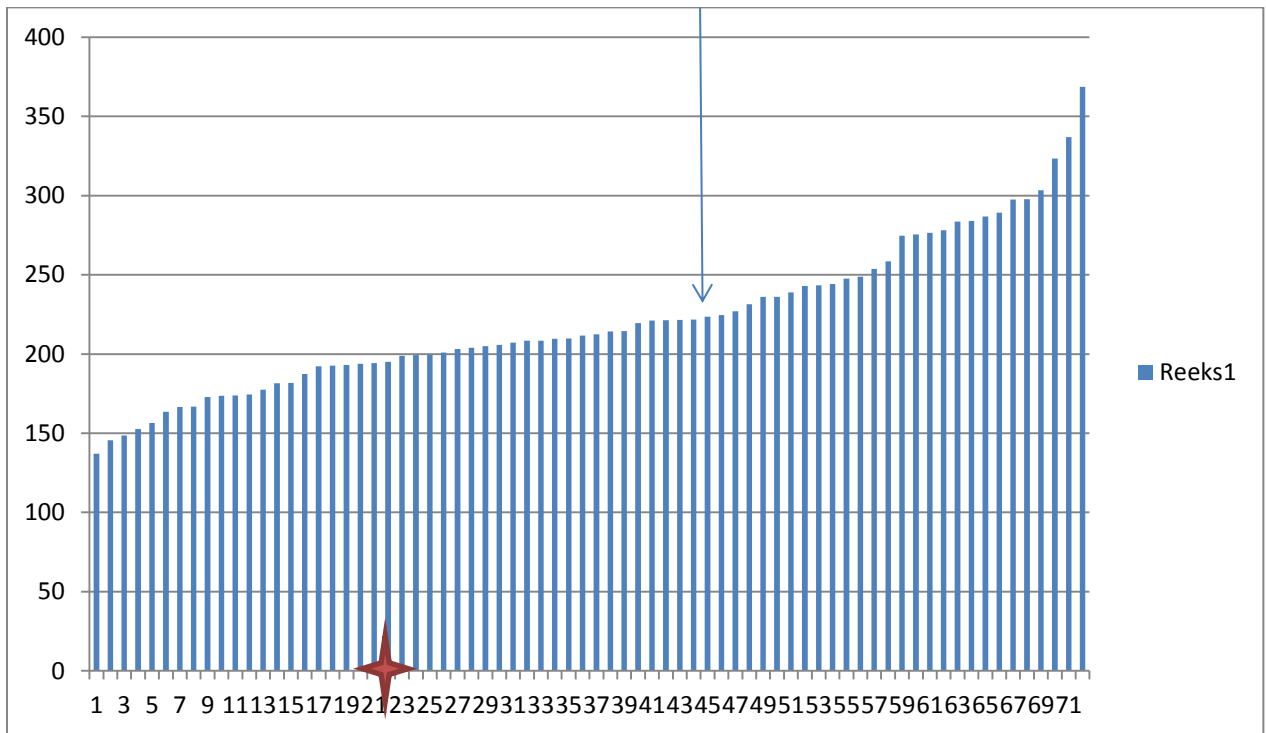
### 4. EFJ Overige instellingslasten



Minder kosten: 29%

Meer kosten: 71%

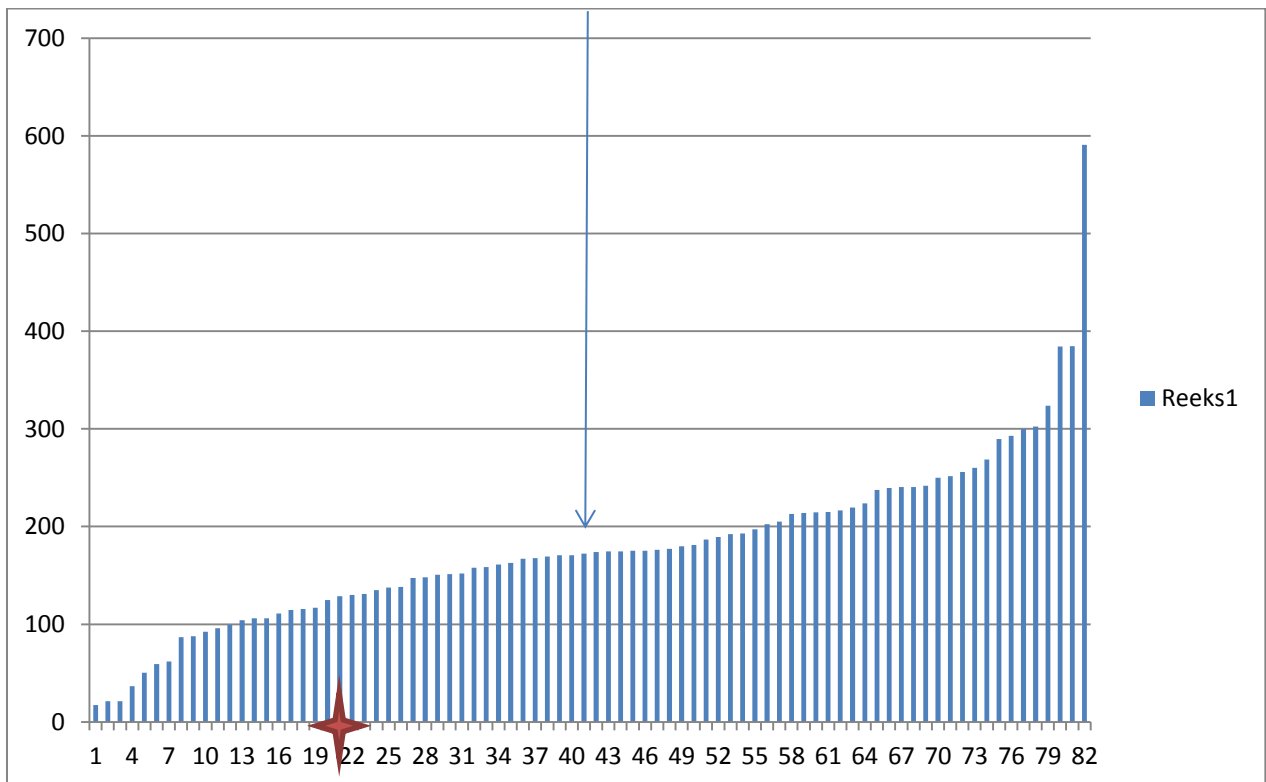
## 5. EFJ Leermiddelen



Minder kosten: 29%

Meer kosten: 71%

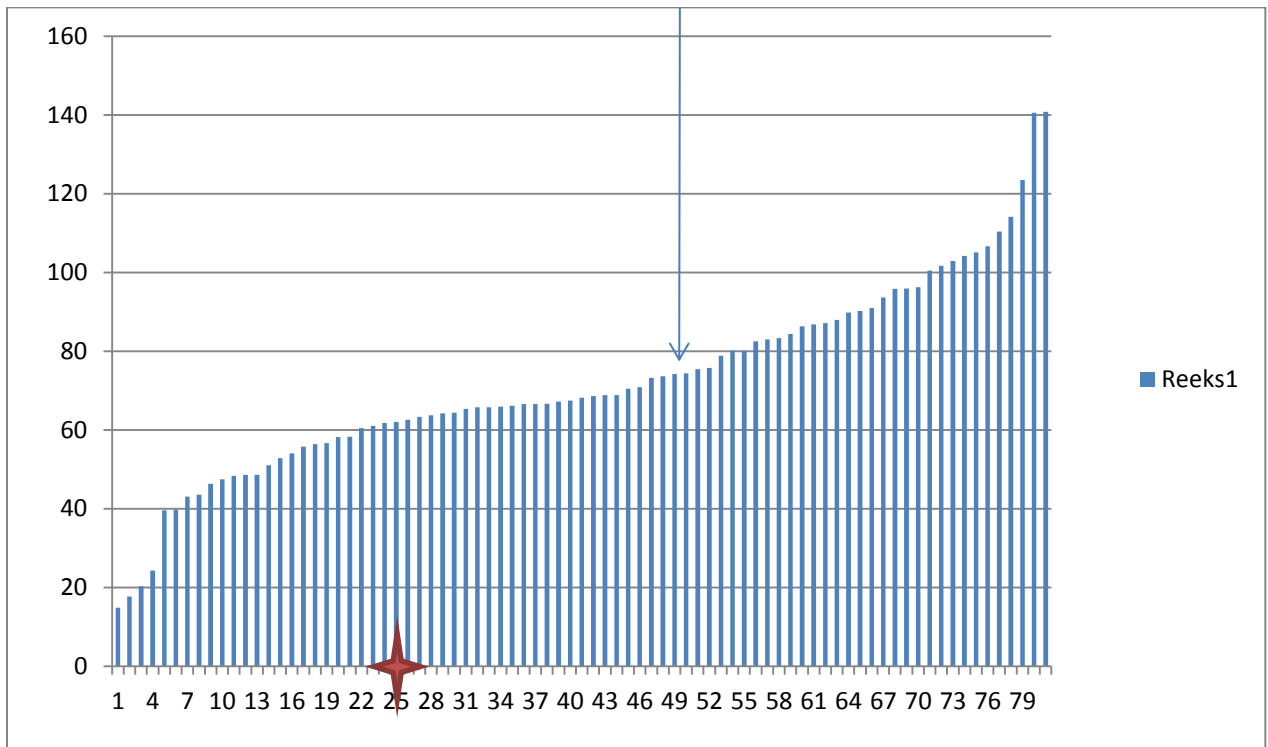
## 6. Huisvesting met afschrijvingen



Minder kosten: 24%

Meer kosten: 76%

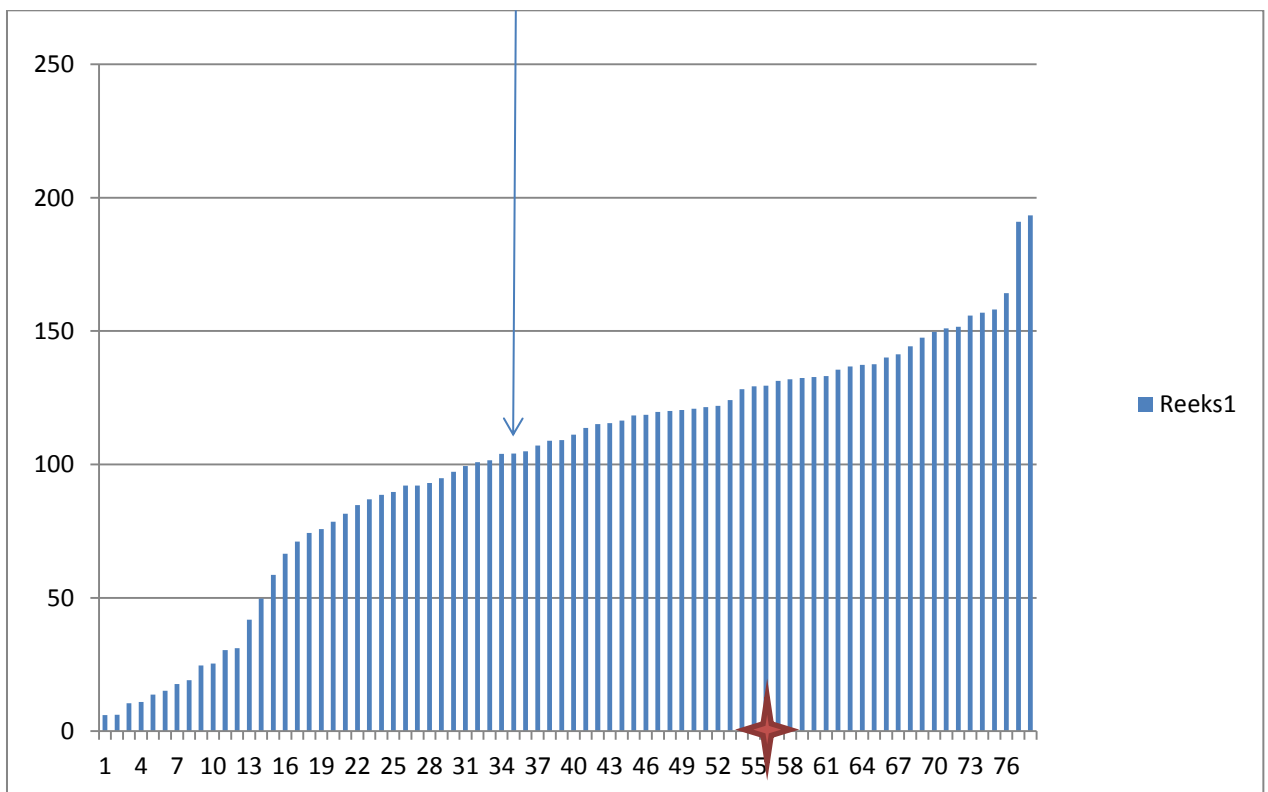
## 7. Energie en water



Minder kosten: 29%

Meer kosten: 71%

## 8. Schoonmaakkosten

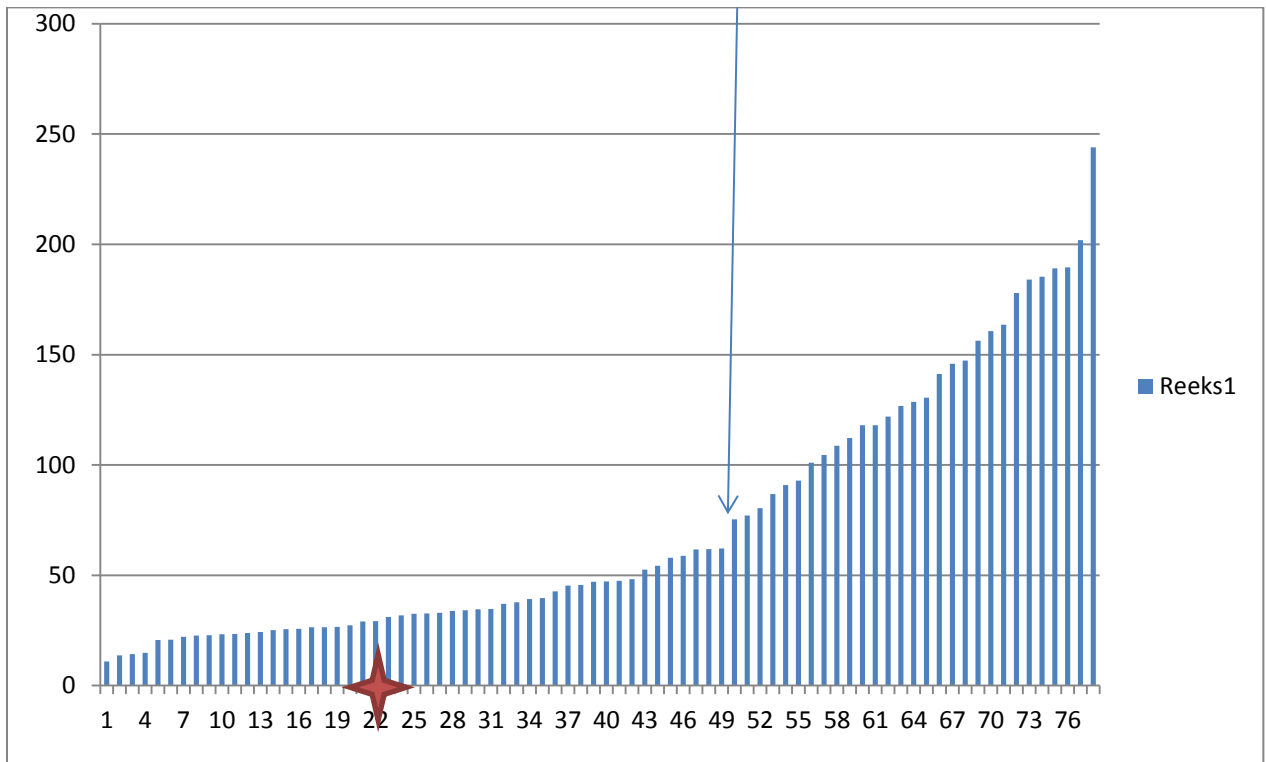


Minder kosten: 71%

Meer kosten: 29%



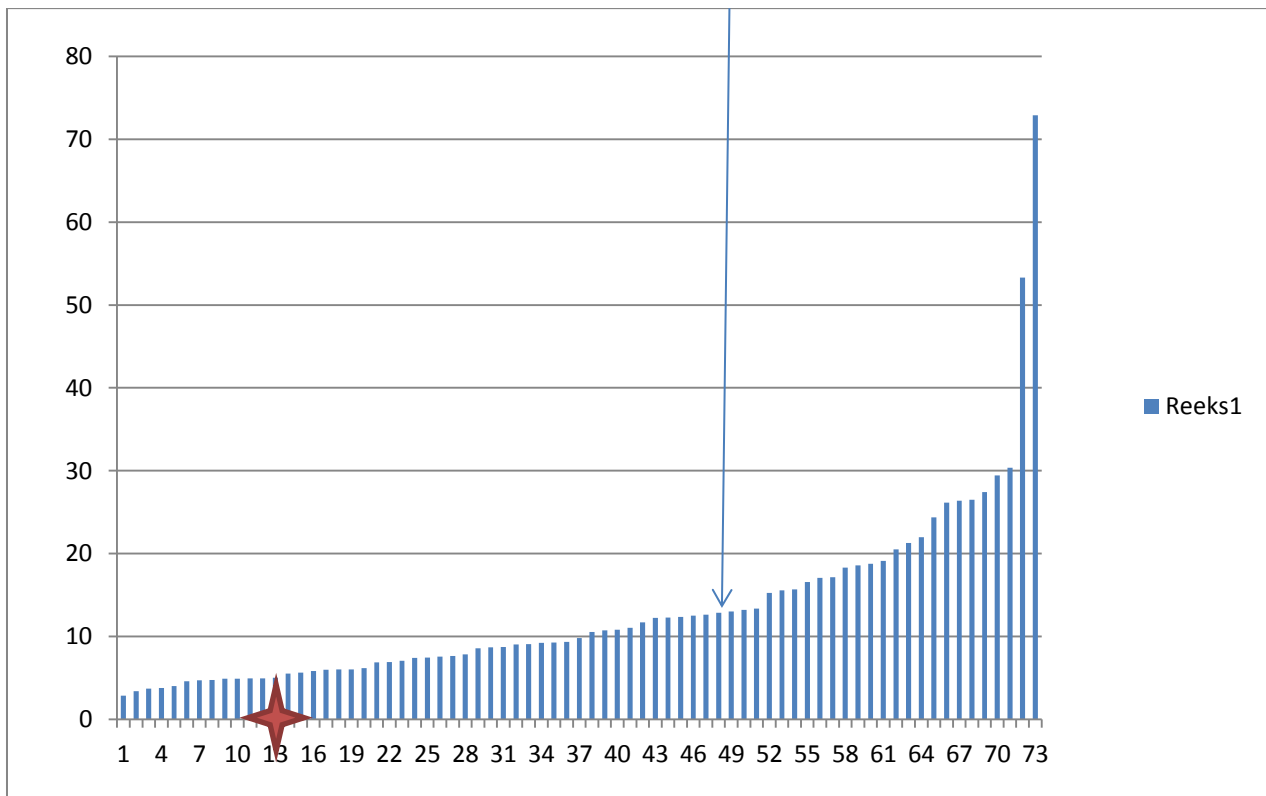
## 9. Inventaris en apparatuur



Minder kosten: 27%

Meer kosten: 73%

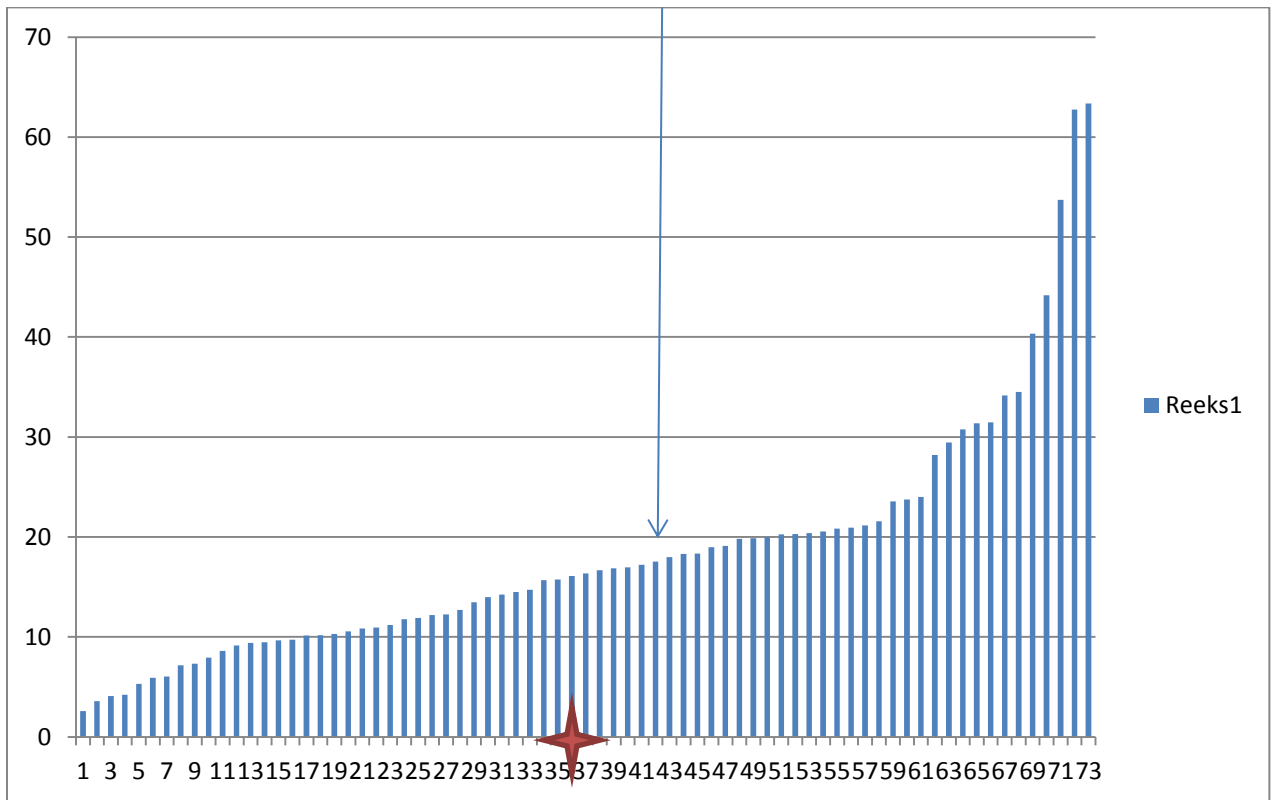
## 10. Accountantskosten



Minder kosten: 16%

Meer kosten: 84%

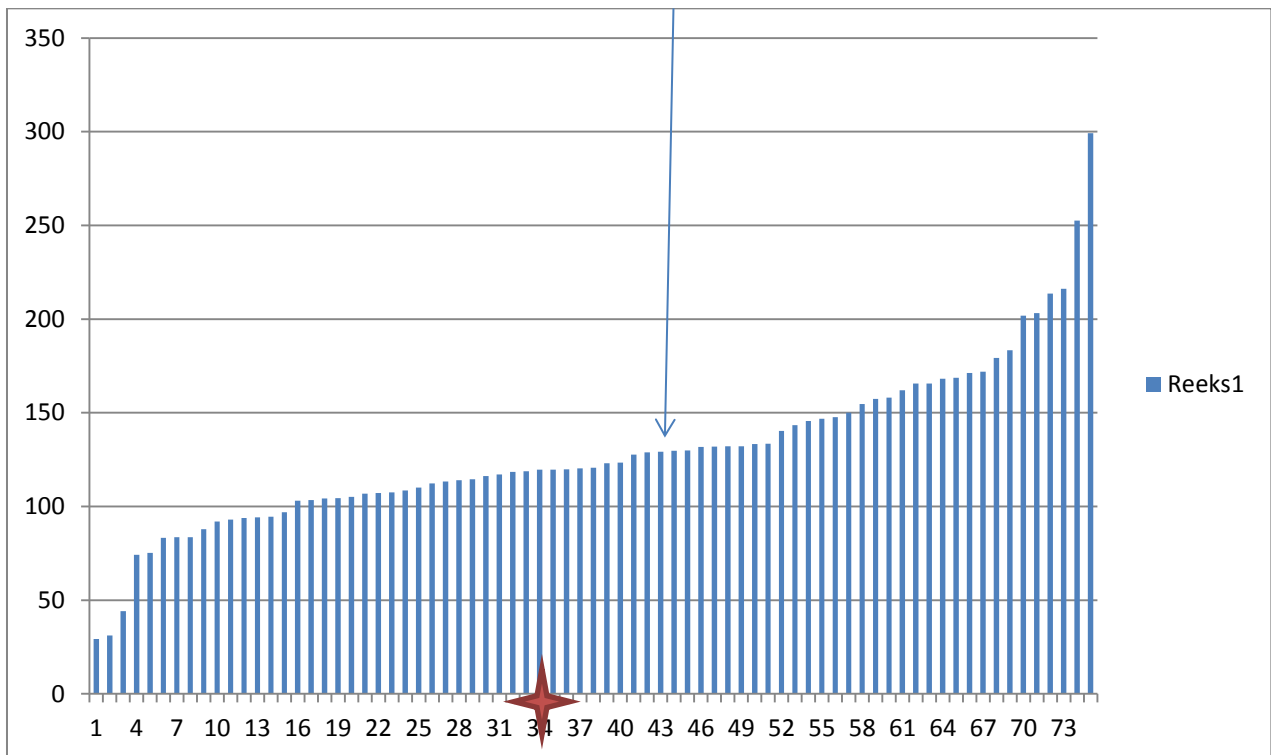
## 11. Arbokosten



Minder kosten: 48%

Meer kosten: 52%

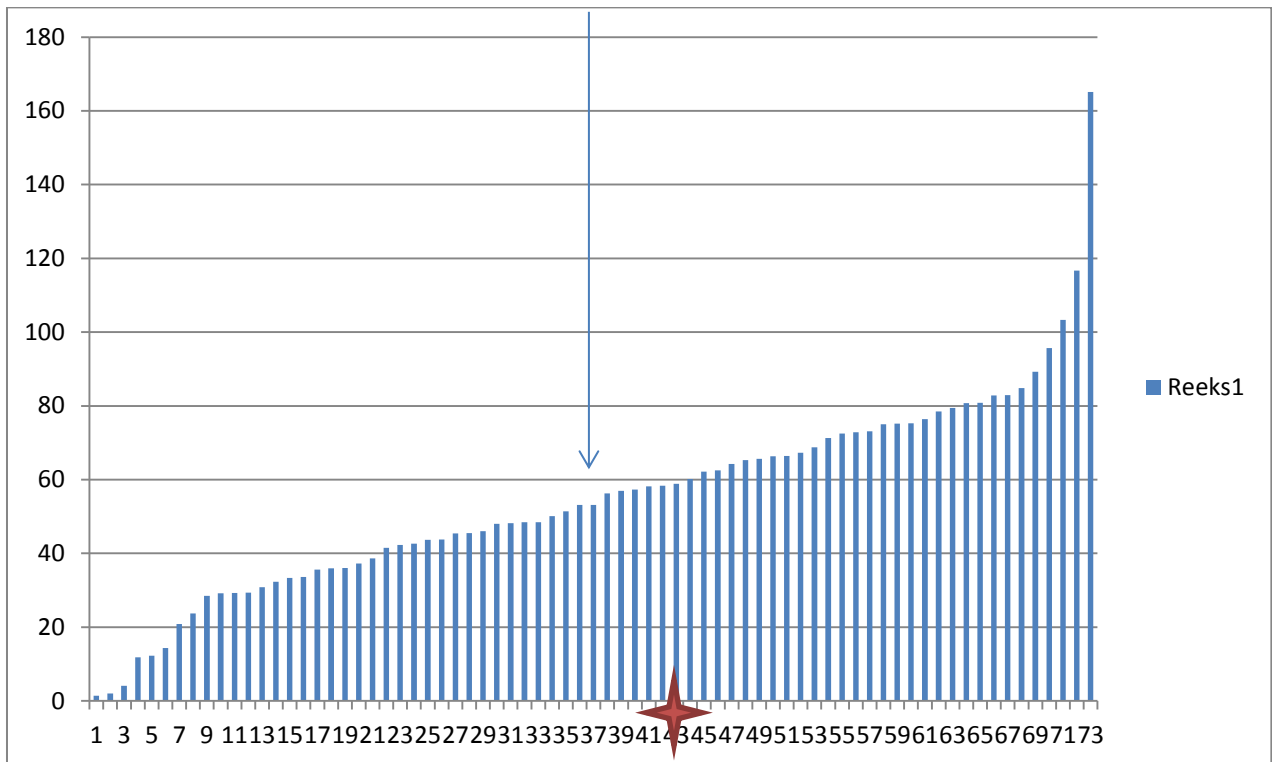
## 12. ICT-kosten



Minder kosten: 44%

Meer kosten: 56%

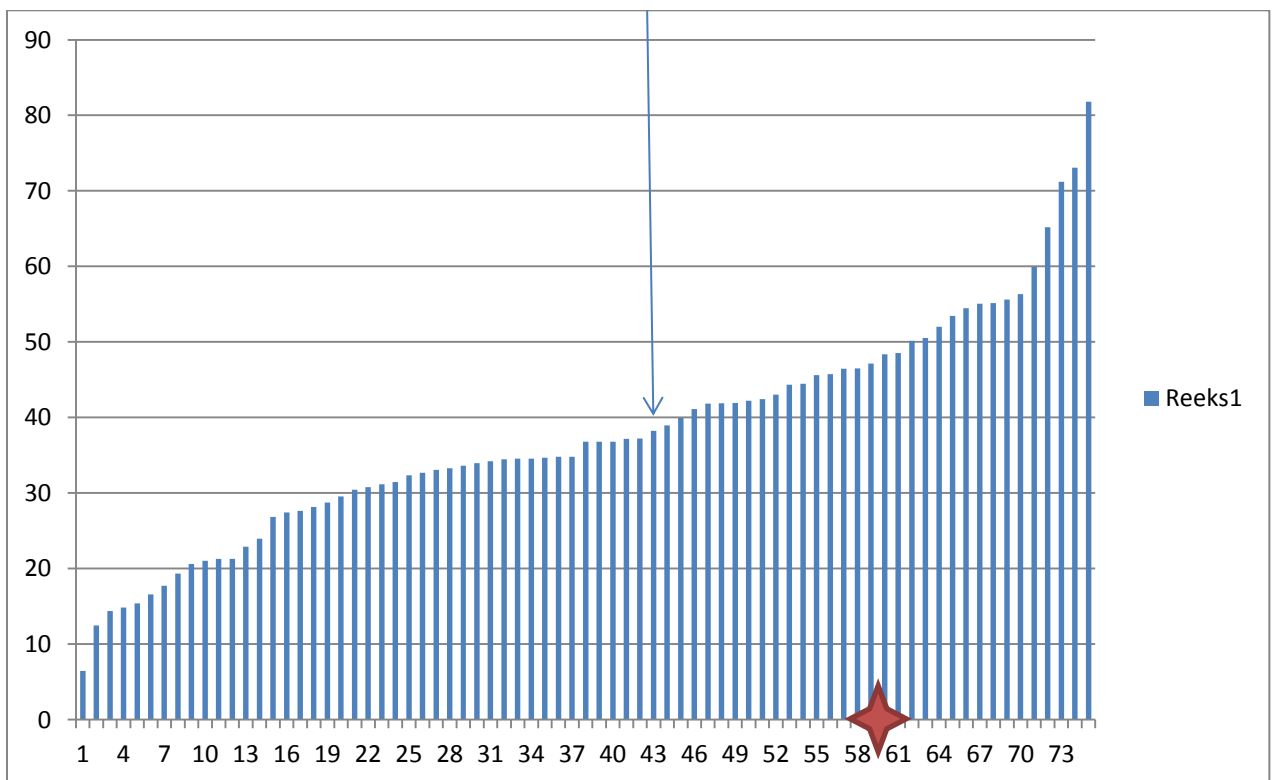
### 13. Nascholing



Minder kosten: 58%

Meer kosten: 42%

### 14. Reproductiekosten



Minder kosten: 79%

Meer kosten: 21%

## V. Benchmark per kostenplaats / locatie

6. Huisvesting met afschrijvingen (*)	kosten	aantal lln.	gem. per lln.
School 1	52.336	226	232
School 2	44.193	341	130
School 3	1.990	220	9
School 4	22.671	331	68
School 5	46.555	188	248
Bovenschools	361		
<b>Totaal</b>	<b>168.106</b>		

7. Energie en water	kosten	aantal lln.	gem. per lln.
School 1	7.714	226	34
School 2	21.276	341	62
School 4	40.717	331	123
School 5	11.287	188	60
<b>Totaal</b>	<b>80.994</b>		

8. Schoonmaakkosten	kosten	aantal lln.	gem. per lln.
School 1	24.655	226	109
School 2	40.837	341	120
School 3	26.795	220	122
School 4	44.322	331	134
School 5	32.459	188	173
<b>Totaal</b>	<b>169.069</b>		

9. Inventaris en apparatuur	kosten	aantal lln.	gem. per lln.
School 1	5.100	226	23
School 2	12.747	341	37
School 3	7.627	220	35
School 4	8.334	331	25
School 5	3.737	188	20
Bovenschools	548		
<b>Totaal</b>	<b>38.094</b>		

12. ICT-kosten	kosten	aantal lln.	gem. per lln.
School 1	24.933	226	110
School 2	44.692	341	131
School 3	21.340	220	97
School 4	35.756	331	108
School 5	25.710	188	137
Bovenschools	3.784		
<b>Totaal</b>	<b>156.216</b>		

<b>13. Nascholing</b>	<b>kosten</b>	<b>aantal lln.</b>	<b>gem. per lln.</b>
School 1	10.794	226	48
School 2	17.042	341	50
School 3	13.046	220	59
School 4	15.862	331	48
School 5	14.017	188	75
Bovenschools	6.157		
<b>Totaal</b>	<b>76.917</b>		

<b>14. Reproductiekosten</b>	<b>kosten</b>	<b>aantal lln.</b>	<b>gem. per lln.</b>
School 1	7.817	226	35
School 2	13.816	341	41
School 3	9.275	220	42
School 4	18.432	331	56
School 5	9.984	188	53
Bovenschools	3.837		
<b>Totaal</b>	<b>63.162</b>		

## VI. Verantwoording

De kostenbenchmark is gebaseerd op de data die aansluiten bij de Jaarrekening 2016, om precies te zijn bij het Budget Realisatieoverzicht (BRO) in Mijn Groenendijk. De kosten zijn getotaliseerd per kostenplaats en per grootboekrekening aangeleverd. Daardoor kan een analyse worden gemaakt op bestuursniveau, maar kunnen ook de verschillende scholen onderling worden vergeleken.

De onderlinge vergelijking van scholen beperkt zich tot kostenposten waarop o.i. zinvol kan worden gestuurd. Bijvoorbeeld accountantskosten en Arbokosten worden door vrijwel alle besturen volledig bovenschools geboekt, uitsplitsing op schoolniveau is dus niet zinvol. Ook de personeelskosten zijn op schoolniveau buiten beschouwing gelaten, omdat een zinvolle analyse te complex is in het kader van deze kostenbenchmark (je moet dan ook kijken naar formatieomvang, GGL, gewichtenregeling, etc.).

De kostenbenchmark is gebaseerd op een vergelijking van de gemiddelde kosten per leerling. De leerlingaantallen zijn aangeleverd op basis van teldatum 01/10/2015. In een aantal gevallen ontbraken de leerlingenaantallen per locatie en was alleen het totaal aantal leerlingen op bestuursniveau beschikbaar (oorzaak onbekend). In deze situatie is voor het aantal leerlingen per locatie gebruik gemaakt van telgegevens van DUO.

In de kostenbenchmark 2014 en 2015 bleek dat de gemiddelde kosten per leerling voor kleine(re) en grote(re) besturen niet significant verschillen, daar zijn we in de kostenbenchmark 2016 ook vanuit gegaan. Op bestuursniveau zijn de kosten ook grafisch weergegeven. Dit biedt het voordeel dat u de positie (rangorde) van uw bestuur ten opzichte van andere besturen ziet weergegeven. Met andere woorden: hoeveel besturen geven minder dan wel meer uit. Daarnaast ziet u per kostenpost in hoeverre de gemiddelde kosten per leerling van de verschillende besturen varieert.

De analyse op school / locatieniveau kan mogelijk worden vertekend doordat een deel van de betreffende kosten bovenschools is geboekt. Het is vanuit de administratie niet zichtbaar of elke school hierbij dezelfde uitgangspunten heeft gehanteerd.

De kostenbenchmark begint met een analyse op basis van de hoofdcategorieën van de EFJ indeling. Dit geeft een globaal beeld en sluit aan bij de gangbare indeling van de jaarrekening. Vervolgens zijn een paar subcategorieën van de EFJ indeling eruit gelicht, waarop gestuurd kan worden (bijv. Energie / water en Schoonmaakkosten). Op grootboekrekeningniveau zijn clusters gemaakt van kosten die onder één noemer zijn te brengen en die zich lenen voor sturing (bijv. ICT kosten, reproductiekosten). In paragraaf VII. vindt u een gedetailleerd overzicht van de samenstelling van de verschillende kostenposten.

De kostenbenchmark is bedoeld om u te ondersteunen bij het maken van beleid en de bijbehorende keuzes rondom inzet van de financiële middelen. Mocht u suggesties hebben om de kostenbenchmark te ver beteren, dan horen we dit graag.

## VII. Samenstelling kosten in benchmark

### Gebaseerd op EFJ-indeling

#### Huisvesting met afschrijvingen (\*)

4.2.2 Afschrijvingen gebouwen

4.3.1 Huur

4.3.2 Dotatie

onderhoudsvoorziening

4.3.3 Klein onderhoud en

exploitatie

#### 4.3.4 Energie en water

#### 4.3.5 Schoonmaakkosten

#### Inventaris en apparatuur

4.2.3 Afschrijvingen inventaris en

apparatuur

4.4.2 Inventaris, apparatuur en

leermiddelen

4.4.2.1 Inventaris

4.4.2.2 Apparatuur

### Gebaseerd op grootboek

#### Accountantskosten

405012 Accountantskosten

405012 Accountantskosten

(jaarrekening)

405012 Accountantskosten -

contr. jaarrekening

405012 Accountantskosten -

controle jaarrek.

405012 Accountantskosten

(contr.jaarrek.)

405012 Accountantskosten

(jaarrekening)

405012 Accountantskosten

jaarrekening

405012 Accountantskst. verplichte

contr. OCW

405013 Accountantskosten -

over.werkzaamheden

405013 Accountantskst (ov.

werkzaamheden)

405013 Accountantskst ov.

werkzaamheden

405013 Accountantskst. ov.

werkzaamheden

405013 Kst. administratieve

ondersteuning

408082 Accountantskosten408082

Accountantskst. verplichte contr.

OCW

408083 Accountantskst. ov.

werkzaamheden

409016 Accountantskosten

ver.adm

#### Arbokosten

400116 Arbo en Arbozorg

400116 Bedrijfsgezondheidsdienst

400116 Kosten Arbodienst

400116 Kosten BGZ en Arbozorg

400116 Kosten BGZ en ARBO-zorg

400116 Salariskosten reïntegratie

408005 Bedrijfsgezondheidszorg

408005 Kosten BGZ en arbozorg

408005 Kosten BGZ en Arbo-zorg

#### ICT-kosten

404900 ICT onderhoud

404900 Systeembeheer

404901 Automatiseringskosten

404901

Automatiseringskosten/ICT

404901 ICT

404901 ICT hardware

404901 ICT Kosten

404901 ICT/glasvezel

404901 Informatietechnologie

404901 Informatietechnologie (ict)

404901 Informatietechnologie

(verbruik)

404902 ICT

abbonementen/licenties

404902 ICT afdracht bovenschools

404902 ICT overig

404902 ICT software

404902 Onderhoud computers

404902 Software en ict-licenties

404903 Communicatie/ website

404903 Kosten licenties

404903 Onderhoud en beheer

404903 Ontwikkeling &

onderhoud website

404903 Ontwikkeling website

404903 Ontwikkeling/beheer

website

404904 ICT licenties en

abbonementen

404904 Licenties

404904 Licenties (methoden)

404904 Licenties

(onderwijskundig)

404904 Licenties / kosten

onderwijssoftware

404904 Licenties / software

404904 Licenties en software

404904 Licenties/software

404904 Netwerkbbeheer

404904 Overige ICT kosten

404904 Software methode

/licenties

404904 Vervanging / aanschaf

software

404905 Afschrijving ICT

404905 Afschrijvingskosten ICT

404906 Afschrijving

glasvezelnetwerk

404906 Afschrijving ICT plusklas

404906 Afschrijvingskosten ICT

Bazar

404907 Kosten glasvezelnetwerk

404909 Investering ICT < 500

404911 Licenties/kst syst-/adm

software

406016 Kosten telecommunicatie

406016 Telecommunicatie

406016 Telefoon-, internet- en

faxkosten

408014 Automatisering

408021 Automatisering

408022 Telecommunicatie

408029 ICT, bovenschoolse

uitgaven

408030 Automatiseringsk. kantoor

408042 ICT bovenschools

(BAWICO)

408048 ICT bovenschools

408049 ICT bestuurskantoor

408049 Informatietechnologie

bovenschools

408050 Afschrijving ict

408050 Afschrijving ICT

bovenschools

408050 Licenties

408054 Afschrijving NOA ICT

408073 Afschrijving ICT kantoor

409027 Afschrijving ICT vereniging

409027 Kosten website

409049 Informatietechnologie

**Nascholing**

400120 (Na)scholing en cursussen  
400120 Cursuskosten scholing  
400120 Deskundigheidsbevordering  
400120 Nascholing  
400120 Nascholing (PAB)  
400120 Nascholing (school)  
400120 Nascholing individueel  
400120 Nascholings Kosten  
400120 Opleiding en training  
400120 studie/nascholing/cursus kosten  
400120S Kst. Nascholing via salaris  
400120S Nascholing  
400120S Professionalisering schoolleiders  
400120T Nascholing Team  
408006 Nascholing BM  
408006 Werving, training directeuren  
408010 Nascholing  
408010 Training & Scholing  
408010S Deskundigheidsbevordering  
408012 Opleidingen t.l.v. vereniging  
408024 Nascholing/studiedagen  
408056 Studiedag(en)

**Reproductiekosten**

404500 Kopieerkosten  
404500 Reproductie  
404500 Reproductiekosten  
408019 Kopieerkosten  
408019 Kopieerkosten AD  
408019 Reproductiekosten  
408027 Kopieerkosten bureau  
408045 Kopieerkosten  
408045 Reproductiekosten